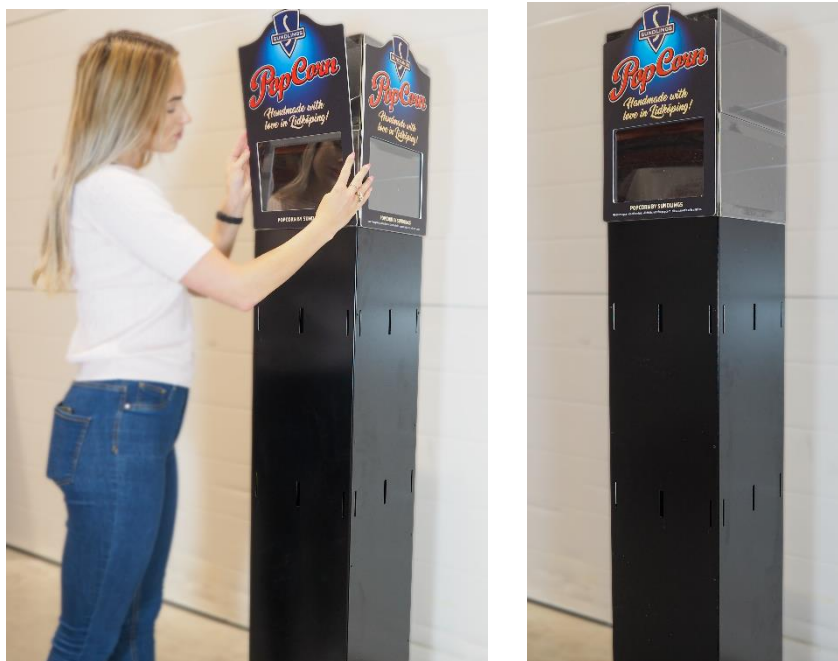


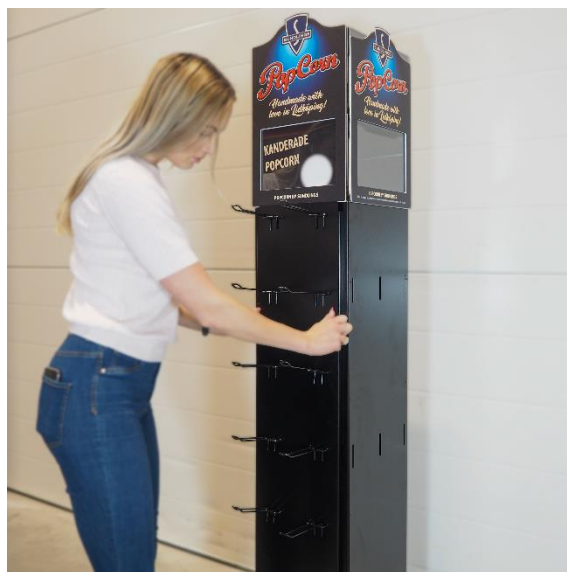
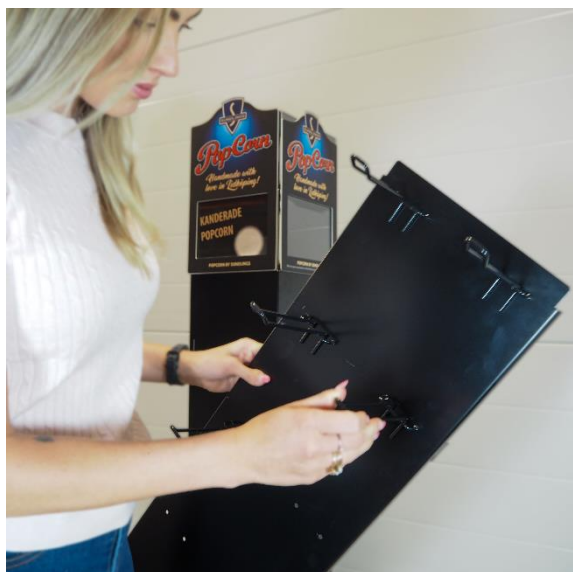
# MONTERING AV GOLVSTÄLL

## STEG 1



Börja med att plocka av plastkassetterna från plåten.  
Låt plastskyltarna sitta kvar och sätt fast prisskylten kant i kant med övre och undre delen av plastfickorna.

## STEG 2



VIKTIGT! Sätt på spjuten INNAN du sätter fast den nya plåten. Utrymmet är för smalt för att sätta på spjuten i efterhand.

Häng på den nya plåten i samma hål där plastkassetterna satt.

## STEG 3



Häng på påsarna. Det får plats 4st på varje spjut.

Klar!